



UltraMAX™

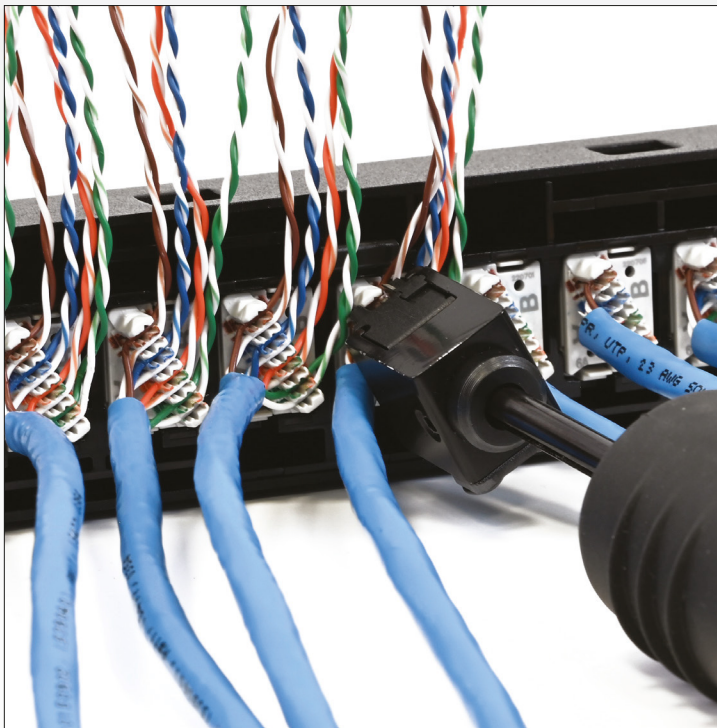
Move Beyond Convention



El sistema de conectividad de cobre Siemon UltraMAX combina funcionalidad, calidad y rendimiento en una única plataforma para implementaciones UTP de categoría 5e, 6 y 6A. Los outlets UltraMAX maximizan la facilidad de uso, la calidad y el rendimiento en un espacio elegante, el cual es ideal para que los instaladores proporcionen terminaciones rápidas y confiables desde la primera vez. Los paneles de conexión UltraMAX maximizan la funcionalidad, la estética y el rendimiento en un formato que permitirá a los usuarios configurar su sistema de la manera más funcional.



LA EVOLUCIÓN EN CONECTIVIDAD UTP PARA CATEGORÍA 5E, 6 Y 6A



Diseñado por la empresa líder en la industria

Como líder en conectividad de cobre, Siemon diseñó UltraMAX con una nueva perspectiva, simplificando nuestras gamas existentes en una línea nueva y unificada.

Múltiples beneficios que ahorran tiempo

Con terminaciones rápidas, consistentes y opciones de montaje flexibles, UltraMAX reduce significativamente el tiempo de instalación y evita corregir errores de conexión costosos, lo que permite realizar conexiones críticas de

Múltiples opciones para satisfacer sus necesidades específicas

UltraMAX incluye múltiples estilos de outlets que se pueden terminar con la herramienta de su elección, y una línea completa de paneles de conexión planos y angulados que le permiten configurar e instalar sistemas que se adaptan de manera ideal a sus necesidades.

ULTRAMAX NOS OFRECE



Instalación rápida

Los componentes UltraMAX son diseñados para simplificar y realizar despliegues más rápidos.



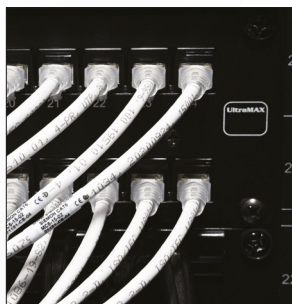
Flexibilidad superior

Una amplia gama de opciones de terminación, parcheo, y área de trabajo para satisfacer cualquier preferencia de instalación.



Estética impecable

Los elegantes outlets y los paneles de conexión resistentes a rayones, brindan una apariencia novedosa.



1. Rendimiento rentable

Cumple con todos los estándares de la industria UTP de Categoría 5e, 6 y 6A en una única plataforma, que agiliza la fabricación para satisfacer la demanda y manejo de inventario.



2. Diseño delgado y versátil

Todos los outlets UltraMAX están disponibles en estilos de montaje híbrido, formato keystone y la opción para instalación en paneles modulares, lo que brinda a los usuarios diferentes opciones para satisfacer diversas necesidades de instalación.



3. Terminaciones guiadas y confiables

Terminación lineal distintiva, con una guía de codificación de colores de dos lados para verificar la ubicación correcta del conductor, antes y después de la terminación, lo que garantiza la confiabilidad en todo momento.



4. Fácil de manipular

Nuestro útil protector de mano brinda una opción confiable y segura, tanto por la ubicación de pares, como para la terminación, evitando las molestias.



5. Terminación rápida y consistente

Nuestra innovadora herramienta de terminación permite a los usuarios conectar rápidamente los 4 pares en una sola acción, dentro de las áreas de trabajo y los paneles de conexiones.



6. Funcionalidad adaptable

Los paneles de conexión planos y angulados de 24 y 48 puertos proporcionan una plataforma común para todas las categorías, y están disponibles vacíos, equipados o completamente cargados.



7. Áreas de trabajo configurables

El outlet híbrido permite a los usuarios realizar instalaciones de forma sencilla, ya sea en orientación plana o angulada, al mismo tiempo que brinda una opción simple para las conexiones de red codificadas por colores.



8. Alta densidad

Esta opción proporciona 48 puertos en solo 1U para reducir significativamente la utilización del espacio en rack al tiempo que cumple con los estrictos parámetros de diafonía externa de la categoría 6A.

ES LA CATEGORÍA QUE YA CONOCES

**PERO DIFERENTE DE TODO LO
QUE HAS USADO**

“ UltraMAX es la culminación de muchos años de innovación en conectividad de cobre de Siemon, y ha sido posible gracias a nuestras décadas de experiencia en diseño y automatización de procesos de última generación. El resultado es una solución intuitiva y de calidad, que permite a nuestros clientes implementar sistemas de cobre UTP de manera rápida y eficiente, para respaldar la creciente cantidad y diversidad de dispositivos conectados, sin dejar de ser competitivos en el mercado actual y su constante evolución. ”

— Mike Boisseau
Líder Comercial de Siemon para sistemas de cobre



EL SISTEMA DE CONECTIVIDAD DE COBRE ULTRAMAX

UltraMAX ofrece una amplia gama de outlets, paneles de parcheo y herramientas de terminación que permiten a los usuarios efectuar sus implementaciones de red UTP de categoría 5e, 6 y 6A únicas según sus preferencias de instalación. Estos componentes combinan la innovación de conectividad de cobre de Siemon y el diseño centrado en el cliente para abordar sus desafíos, eliminar los sobre costos y proporcionar una plataforma única, la cual ofrece eficiencias en todas las etapas del ciclo de vida, desde la fabricación y distribución, hasta la instalación, el mantenimiento y la operación.

Outlets

Los outlets UltraMAX tienen un diseño lineal que permite la terminación desde cualquier ángulo y asegura la correcta ubicación del conductor para terminaciones consistentes y confiables. Los outlets vienen en estilos de montaje híbrido, el cual admite orientación plana como angulada y fácil codificación por colores, para panel y con formato universal keystone.

Los outlets híbridos se pueden montar desde la parte delantera o trasera de una placa frontal, además el diseño delgado es ideal para entornos ajustados. Cada outlet UltraMAX cuenta con la tecnología PowerGUARD® patentada de Siemon para un soporte PoE superior.



Siemon's PowerGUARD technology with a 75°C operating temperature improves heat dissipation for reduced length derating and bundling requirements in remote powering applications, including PoE and power over HDBaseT (PoH).

U (X or XX) - (X) (XX) (X) (X)

CATEGORÍA DE RENDIMIENTO	ESTILO DE MONTAJE	COLOR	OPCIÓN DE PUERTA	TIPO DE EMPACADO
5 = 5e UTP 6 = 6 UTP 6A = 6A UTP	H = Híbrido Plano/Angulado K = Keystone P = Panel	00 = No Color 01 = Negro 02 = Blanco 03 = Rojo 04 = Gris 05 = Amarillo 06 = Azul 07 = Verde 09 = Naranja 20 = Marfil 80 = Marfil Tenue	N = Sin Puerta D = Con Puerta	S = Empaque Individual Estándar A = Empaque a granel de 24 unidades*** B = Empaque a granel de 100 unidades***

Las versiones Keystone y de panel no son compatibles con iconos y no tienen opciones de puerta.

**Use 00 para el color del bisel o carcasa al especificar el montaje en los paneles de parcheo. Los outlets para panel UTP UltraMAX están diseñados para usarse únicamente con paneles UTP UltraMAX.

***Empaques ecológicos a granel de outlets híbridos, keystone y para panel se venden con un pedido mínimo de 24 y 100 e incrementos de pedido de 24 y 100 salidas.

Colores adicionales disponibles bajo pedido. Contacte a atención al cliente de Siemon para más información.

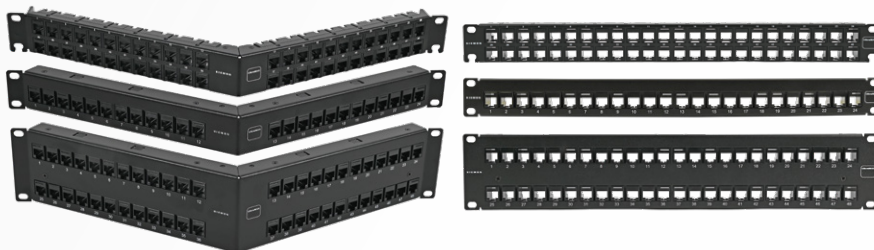
Las tapas de terminación se incluyen con los outlets.

Los iconos no se incluyen con los outlets, se venden por separado.

El protector de mano UltraMAX se incluye en cada empaque estándar de 20 outlets y en cada empaque a granel de 24 y 100 outlets.

Patch Panels

Los paneles de conexión UltraMAX combinan funcionalidad, durabilidad y estética con múltiples opciones para configurar el sistema ideal. Disponible en versiones planas y anguladas de 24 y 48 puertos por 1U y 48 puertos de 2U, el panel cuenta con la funcionalidad modular que facilita adicionar o eliminar salidas individuales, incluso en entornos de alta densidad.



Construidos con acero de alta resistencia y un atractivo acabado resistente a los rayones, los paneles de parcheo UltraMAX tienen un administrador de cables trasero extraíble, y se pueden comprar vacíos, equipados o completamente cargados y listos para su terminación.

UP (X or XX) - (X) (X) - (XX) (X) - RS

CATEGORÍA DE RENDIMIENTO	ESTILO DE MONTAJE	ESPACIO DE MONTAJE EN RACK	CANTIDAD DE PUERTOS	CONFIGURACION
5 = 5e UTP 6 = 6 UTP 6A = 6A UTP N = No Aplica	F = Plano A = Angulado	1 = 1U 2 = 2U	24 = 24-Puertos 48 = 48-Puertos	E = Vacío K = Equipado L = Cargado

Herramienta de Terminación

El sistema UltraMAX incluye diferentes herramientas, diseñadas para brindar terminaciones rápidas y consistentes con múltiples opciones para adaptarse a sus preferencias. Los outlets se pueden terminar con una herramienta de no impacto de terminación múltiple, con una herramienta de impacto de terminación múltiple o con una herramienta genérica de impacto de terminación única. Con la herramienta de terminación Turbo Tool (no impacto) de UltraMAX se pueden terminar y cortar los cuatro pares simultáneamente, de forma más simple y eficiente.

Cuando se utiliza una herramienta de impacto para la terminación, el protector de palma con diseño ergonómico resulta un accesorio ideal para absorber la fuerza de la terminación y proteger las manos del instalador durante el proceso.

Protector de manos

Número de Parte	Descripción
PG-2	Protector de palma UltraMAX con inserto
PG2-U	Inserto de protector de palma UltraMAX

Herramienta de terminación de 4 Pares

Número de Parte	Descripción
UMAX-PD	UltraMAX herramienta de terminación de 4 pares
UMAX-PD-H	UltraMAX cabezal de repuesto para herramienta de terminación de 4 pares

UltraMax TurboTool

Número de Parte	Descripción
UMAX-TT	UltraMax TurboTool
UMAX-TT-D	Dado de repuesto para UltraMax TurboTool



MEJOR VALOR, LA MISMA INNOVACIÓN DE SIEMON

La conectividad de cobre UTP de Categoría 5e, 6 y 6A está establecida para la infraestructura de red, y Siemon siempre ha estado a la vanguardia de esa innovación, desde ser el pionero en comercializar la Categoría 6 en 1998 hasta el desarrollo de nuestro Z- MAX® Categoría 6A UTP y sistemas blindados en 2009.

Los tres niveles de rendimiento de las soluciones UTP soportan infraestructura en espacios empresariales globales. Con el volumen y la diversidad de dispositivos y sistemas conectados que se implementan, se necesita una plataforma que lo respalde en los años venideros. UltraMAX es esa plataforma.

Construido sobre la línea de cobre existente de Siemon, con una nueva perspectiva para enfrentar los desafíos de hoy y mañana, UltraMAX está listo para liderar el camino de nuestro sistema de conectividad de cobre UTP.

- La plataforma común de UltraMAX para UTP de categoría 5e, 6 y 6A aprovecha el alto grado de automatización de Siemon para reducir costos y garantizar una capacidad flexible en mercados en evolución.
- UltraMAX reemplaza los outlets Siemon MAX® 5e y 6 UTP mientras mantiene la compatibilidad con nuestra completa gama de soluciones para áreas de trabajo MAX y Keystone.
- UltraMAX expande la capacidad y la rentabilidad de nuestra oferta UTP en Categoría 6A, al mismo tiempo que conserva la terminación rápida y consistente, y la fácil instalación que usted conoce y valora.
- UltraMAX reemplaza los paneles de conexión totalmente cargados HD®5 y HD®6 de Siemon con múltiples opciones que funcionan con cualquier nivel de categoría de UltraMAX.

“ UltraMAX hizo nuestro trabajo más simple, se requieren menos pasos que con los paneles típicos. Estamos orgullosos por como luce el producto, además es muy fácil de instalar. UltraMAX es un producto excepcional de Siemon. ”

— Tony De Sousa & Irvon Patrick

Instalador Certificado Siemon de NIS (Network Installation Services, Inc)

¡COMIENZA TU VIAJE ULTRAMAX HOY!



Para mayor información visite:
www.siemon.com/ultramax



Encuentre un distribuidor local Siemon:
go.siemon.com/distributor



Soporte a cliente 24/7:
customer_service@siemon.com

www.siemon.com/ultramax

BRC_UltraMAX_Spanish_RevE 12/22

