

A photograph of a man in a dark suit and glasses, seen from the side, looking intently at a large, glowing blue screen in a control room. The background is dark with various lights and equipment, creating a professional and high-tech atmosphere.

VERTICAL FINANZAS

EagleEye Red™

MapIT™ G2

GESTIÓN DE INFRAESTRUCTURA AUTOMATIZADA (AIM)

Después de la instalación inicial viene la fase de administración, la cual consiste en los movimientos, adiciones y/o cambios (MACs) y demás labores de mantenimiento requeridos por el sistema de cableado estructurado durante todo su ciclo de vida. Es necesario tener una documentación e identificación precisa, así como su continua actualización ya que son esenciales para una administración eficiente. A esto, se debe agregar que las redes actuales son cada vez más complejas y críticas, con más dispositivos y servicios conectados; por desgracia, esto no es fácil de lograr si nuestra administración se basa en hojas de cálculo y herramientas básicas para el rastreo de circuitos.



El sector financiero enfrenta múltiples retos, **El sistema AIM de Siemon** entrega una **solución específica y extendida** para cada preocupación:



1

DESAFIO

Mantener actualizada la documentación, y realizar seguimiento de las tareas de conexión y desconexión que se consolidan en los espacios de comunicaciones.

ESTRATEGIA

La Solución AIM de Siemon brinda capacidades excepcionales para cubrir los aspectos relacionados al seguimiento de conexiones y visualización de la documentación de la Infraestructura de red en tiempo real mediante esquemas de conexión intuitivas, generación de reportes y "Logs" específicos por tipo de conexión.



2



DESAFIO

Sucursales y oficinas remotas de entidades financieras suelen tener personal limitado de IT; el monitoreo remoto del "estado" de las conexiones LAN/WAN adquiere relevancia específica.

ESTRATEGIA

La solución AIM de Siemon, mediante el Panel de Control Maestro (MCP) realiza una supervisión local de los elementos administrables en sitios remotos (incluso si se presentan cortes en las conexiones WAN-IP). Se logra sincronizando los eventos hacia el Servidor EagleEye Red configurando así una infraestructura de red única y centralizada.





DESAFIO

Los servicios 24/7 como "Red de ATMs", "Servicios WEB", "Conexiones MAN/WAN", Servicio de detección de fraudes, Servicio al cliente, entre otros requieren conexiones redundantes.

ESTRATEGIA

El Monitoreo de siguiente nivel de MapIT + EagleEye Red combina componentes electrónicos a nivel del puerto con capacidades graficas avanzadas y opciones de personalización de reportes, facilitando la tarea de supervisión de las conexiones críticas y lógicas.



DESAFIO

Los Centros de Datos como elementos centrales de almacenamiento y procesamiento requirieren mantener información precisa sobre la red cableada que conecta múltiples equipos en distintos gabinetes a través, de numerosas conexiones de fibra óptica y cobre de par trenzado.

ESTRATEGIA

MapIT + EagleEye entrega funcionalidades específicas y esenciales para mantener, supervisar y documentar las conexiones críticas del Centro de Datos y así, soportar los servicios y transacciones más importante del área blanca.



DESAFIO

Las entidades financieras generalmente cuentan con gran número de dispositivos IP, los cuales deben ser detectados / contabilizados para llevar un correcto seguimiento de dichos activos.

ESTRATEGIA

EagleEye Red posee características de descubrimiento de dispositivos IP por rangos, al ser combinado con las capacidades de seguimiento de cableado permite brindar información geográfica de la ubicación de los dispositivos.

DESAFIO

Cumplir con las regulaciones, normativas y mejores prácticas para la gestión de servicios de TI locales e internacionales como por ejemplo: ITIL, Sabarnes Oxley, ISO entre otras.

ESTRATEGIA

A través , del monitoreo en tiempo real de los circuitos, la posibilidad de descubrimiento de nuevos activos en la red y el módulo de ordenes de trabajo, EagleEye Red soporta el cumplimiento de las regulaciones antes mencionadas, ya que muestra el proceso de un trabajo desde su solicitud, autorización, viabilidad, y finalmente ejecución.

DESAFIO

Las sucursales y oficinas remotas de entidades financieras suelen tener personal limitado de IT; el monitoreo remoto del "estado" de las conexiones LAN/WAN adquiere relevancia específica.

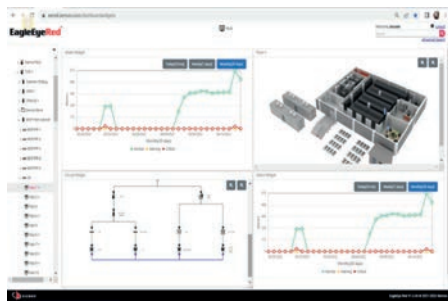
ESTRATEGIA

La solución AIM de Siemon, mediante el Panel de Control Maestro (MCP) realiza una supervisión local de los elementos administrables en sitios remotos (incluso si se presentan cortes en las conexiones WAN-IP). Se logra sincronizando los eventos hacia el Servidor EagleEye Red configurando así una infraestructura de red única y centralizada.

EN EL SECTOR FINANCIERO

cada segunda cuenta, reducir el tiempo de inactividad de la red, así como el control de los requerimientos operacionales se traduce en el cumplimiento de objetivos de **disponibilidad más altos y un mejor servicio.**

MapIT EagleEye Red envía alertas en tiempo real sobre eventos no autorizados en la red y contribuye a una seguridad más sólida, donde la protección de datos confidenciales es de suma importancia para la reputación y la integridad del negocio.



La capacidad de MapIT EagleEye para proporcionar una vista en tiempo real de las redes en sucursales remotas así como el rastreo de circuitos del sistema permite una supervisión más efectiva y eficiente. Esto asegura que las instituciones financieras puedan mantener el cumplimiento de políticas de TI corporativas y detectar cualquier actividad no autorizada en la red.



Las organizaciones con Servicios Financieros dependen de instalaciones de IT flexibles, seguras, robustas, de alto rendimiento, con la capacidad de escalar ágilmente de acuerdo a la demanda. La automatización de la infraestructura permite alcanzar la excelencia y ejecutar las exigencias de las diversas cargas de trabajo, creando además una mejor experiencia en la administración y seguimiento de las innumerables tareas a las que se enfrenta el departamento de IT.

MapIT G2 le brinda visibilidad y control completo de toda su red de capa física, a través de la combinación del potente software Eagle Eye y la innovadora conectividad MapIT inteligente.



Si desea conocer más información o quiere ser contactado para agendar sesiones con el equipo técnico y expertos de Siemon puede escribir a:

lorena_avila@siemon.com



también visite nuestra página web
www.siemon.com



Síguenos en LinkedIn
@siemonlatam

EagleEye Red™

MapIT™ G2