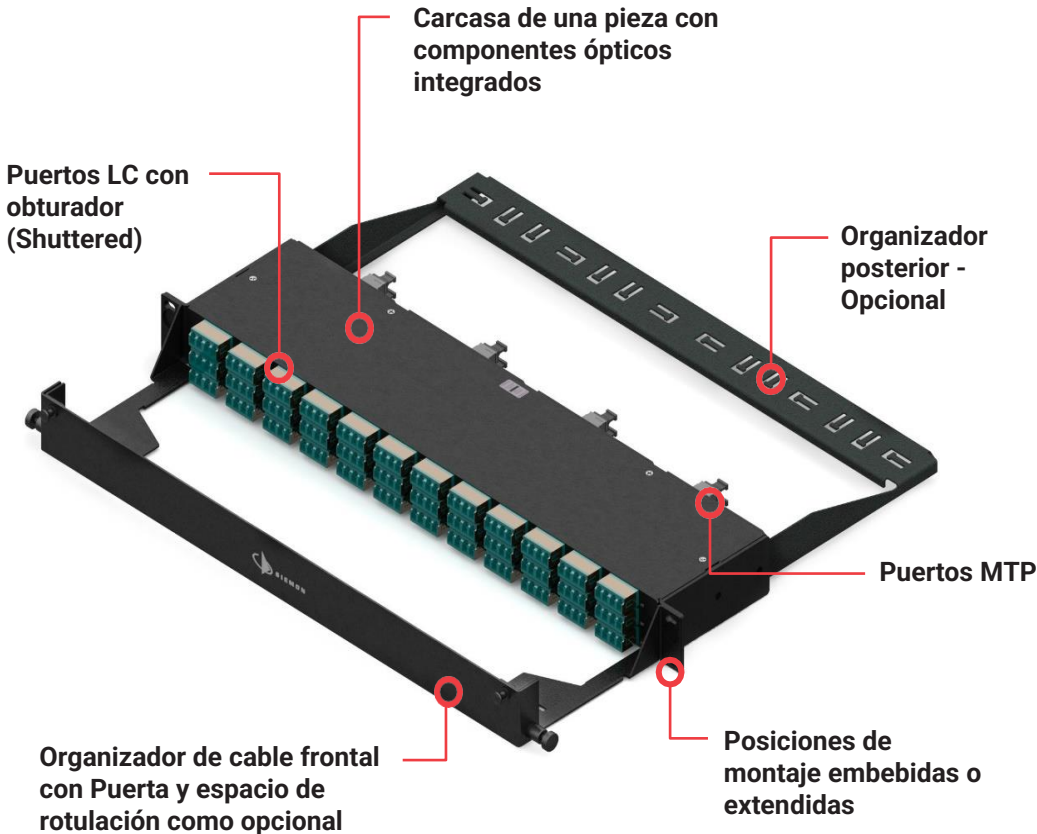


Panel de Fibra LightStack™ UHD Plug and Play

El Panel de Fibra LightStack UHD es una solución costo-eficiente que optimiza el espacio para aplicaciones de fibra plug and play de ultra alta densidad. El panel de fibra óptica incluye 144 fibras en 1U con conectividad LC a MTP, todo en una unidad de 5 pulgadas (128 mm) de profundidad. El diseño preconfigurado, compacto y simplificado optimiza la logística del producto, la manipulación y la instalación, especialmente en entornos con espacio limitado. El panel LightStack UHD proporciona un rendimiento superior con pérdidas bajas que le permite adaptarse a una amplia gama de configuraciones de canales para aplicaciones multimodo y monomodo. Los adaptadores LC integran un obturador interno que durante la operación se abren sin tocar la superficie del extremo del conector y regresan automáticamente a la posición original cuando el puerto es desconectado, protegiendo así en todo momento los puertos vacíos del polvo y la suciedad. Se encuentran disponibles como accesorio adicional organizadores de cables delanteros y posteriores, ayudando a controlar y proteger los cables. El organizador de cables frontal cuenta con una puerta integrada que es extraíble para permitir un acceso completo a la conectividad LC, la puerta permite además su apertura para habilitar la visibilidad del sistema de marcación, mientras que el organizador de cables posterior simplemente se acopla en la parte de atrás del panel para admitir los grupos de cables troncales MTP. El panel LightStack UHD está disponible en versiones Base-12 y Base-8 con opciones de polaridad B y C.



Características

- 144 fibras de ultra alta densidad en 1U
- Panel compacto LC a MTP
- Rendimiento óptico de baja pérdida
- Versiones Base-8 y Base-12
- Gestión de cables opcional



Patch Cords

Los Jumpers de conexión push-pull LC BladePatch® de Siemon son altamente recomendables para proporcionar una accesibilidad óptima. Una herramienta de extracción es necesaria cuando se utilizan cordones con conectores LC tradicionales.



Organizador de cable Frontal

Opcional Puerta frontal extraíble en el organizador de cables que permite acceso completo a los puertos LC



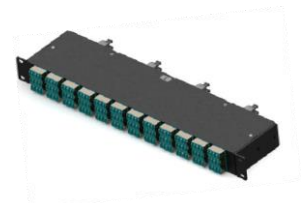
Organizador posterior de Cables

Opcional organizador de cables posterior, se fija al panel sin el uso de herramientas (toolless)



Fácil acceso a los Puertos MTP

Puertos MTP en la parte posterior para conexiones troncales



Diseño que ahorra espacio

Huella compacta con 5 pulg. (128 mm) de profundidad para adaptarse a aplicaciones con limitaciones de espacio.

Información del Producto

Especificaciones mecánicas y cumplimiento

Altura (nominal)	1U
Altura (actual)	1.74 pulgadas. (4.24mm)
Dimensiones de la caja	Profundidad 5.10 in. (128.7mm) x Ancho 19 in. (482.6mm) x Altura 1.74 in. (4.24mm)
Tamaño de la etiqueta	8.05 pulgadas. x .925 pulgadas. (204.5mm x 23.5mm)
Soportes de montaje en rack	2 posiciones horizontales
Montaje	CEA-310-E 19 pulgadas. (482.6mm) rack
Dimensiones del organizador de cables frontal	Profundidad 5.6 in. (143.4mm) x Ancho 19 in. (482.6mm) x Altura 1.7 in. (43.2mm) H
Dimensiones del organizador de cables posterior	6.7 pulgadas. Profundidad (170.6mm) x Ancho 16.9 in. (428.8mm) x Altura 1.2 in. (30.5mm)
Color (caja)	Negro (RAL 9005)
Color (Puertos)	Multimodo: Aqua LC, Aqua MTP método C, Gris MTP método B Monomodo: Azul LC, Negro MTP
Material del Panel	Calibre 16 en acero laminado en frío
Características ecológicas	RoHS, Sin plomo, sin halógenos, sin PVC
Cumplimiento	ISO/IEC 11801-1 ED1.0, TIA-568.3-D

Especificaciones de rendimiento óptico

	Pérdida de inserción (dB)	Perdida de retorno (dB)	Pérdida de inserción (dB)	Perdida de retorno (dB)
	Multimodo		Monomodo	
MTP	0.20	20	0.60	60
LC	0.15	30	0.40	55
MTP a LC	0.35	20	1.00	55

Números de Parte

Paneles LightStack UHD

FHD44(X)-LS(XX)(X)-(X)B

Versión Base

E = Base-8
T = Base-12

Polaridad

1 = Método B1
2 = Método B2
C = Método C

Tipo de Fibra

5V = OM4, XGLO Multimodo Aqua
SM = OS1/OS2, Monomodo
EV = OM4, XGLO Multimodo Violeta

Género

F = Hembra MTP
M = Macho MTP

Administradores de Cable

Los organizadores de cables ayudan a enrutar los cables al tiempo que garantizan un radio de curvatura adecuado. El administrador frontal se fija a los tornillos del bastidor, mientras que el administrador posterior se instala sobre el panel posterior sin el uso de herramientas.

Número de Parte

Descripción

FHD-FCM-1U-01	Organizador frontal con Puerta
FHD-RCM-1U-01	Organizador posterior de cables

Debido a que mejoramos continuamente nuestros productos, Siemon se reserva el derecho de cambiar las especificaciones y la disponibilidad sin previo aviso.

North America
P: (1) 860 945 4200

Asia Pacific
P: (61) 2 8977 7500

Latin America
P: (571) 657 1950/51/52

Europe
P: (44) 0 1932 571771

China
P: (86) 215385 0303

India, Middle East & Africa
P: (971) 4 3689743

Siemon Interconnect Solution
P: (1) 860 945 4213