

# 西蒙高级数据中心 解决方案及服务



## 预端接 MPO/MTP 组件

西蒙 BASE-8 和 BASE-12 系列 MPO/MTP 预端接光缆采用灵活化设计，可完全根据您的具体应用需求定制。采用小直径 RazorCore™ 光缆，另可选配 MTP Pro® 连接器，为高密度、超高速数据中心部署奠定坚实基础。



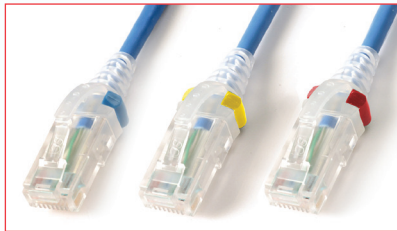
## 高速线缆组件 - DAC(直连铜缆)和AOC(有源光缆)

西蒙提供全系列高速线缆组件（最高支持 800G 速率），包括直连铜缆（DAC）、有源铜缆（ACC）、有源电缆（AEC）及有源光缆（AOC），采用 SFP、QSFP、QSFP-DD 和 OSFP 等多种主流接口类型，为下一代数据中心应用提供卓越的性能和灵活性。



## LC BladePatch®

LC BladePatch 可提供超低损耗性能，以满足高速网络对光纤性能的精确要求。LC BladePatch 是用于高密度刀片服务器、配线架和设备配线的理想选择。采用直径更小的线缆还有利于改善气流和线缆管理。



## SkinnyPatch® 屏蔽模块化跳线

西蒙 SkinnyPatch 6A/6 类屏蔽模块化跳线可提供卓越的性能，且线缆直径更小，可显著改善气流，并提升高密度配线区的灵活性。



## 超高密度配线

LightVerse® 与 LightStack® 具备无可比拟的灵活性，每机架单元（RU）的光纤密度可达 96 至 144 芯。该系列产品提供多种尺寸规格，能无缝适配当今各类高要求数据中心环境的使用需求。

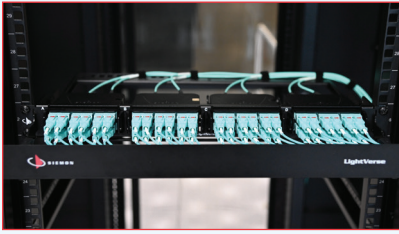
## 想了解更多数据中心解决方案信息？

立即联系您当地的西蒙销售代表，探讨我们如何支持您的下一个项目，或访问我们的官网获取更多详情。

[www.siemon.com.cn](http://www.siemon.com.cn)

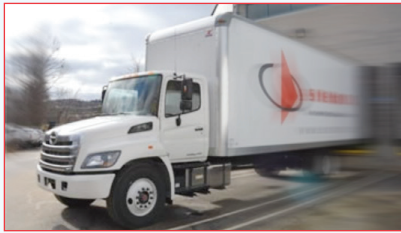


# 值得您信赖的 数据中心基础设施



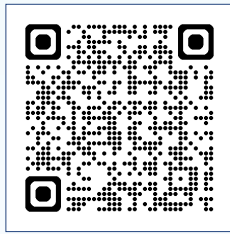
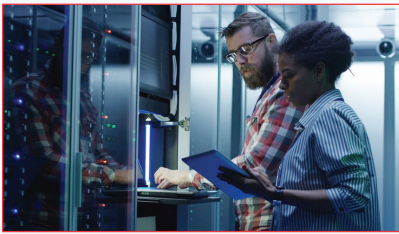
## LightVerse® 配线解决方案

LightVerse光纤系统提供1U、2U和4U三种配置，1U机架空间内可支持多至96芯光纤。出色的外观、模块化安装、线缆管理和标签功能使其成为高密度配线区的理想选择。



## 快速发货计划

我们深知产品供货能力与部署速度对数据中心项目至关重要，因此推出 FiberNow™ 和 RapidDAC™ 服务，确保在5个工作日或更短时间内交付业界领先的光纤布线系统及直连铜缆（DAC）组件。



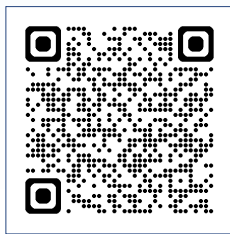
## 西蒙数据中心服务

西蒙卓越的全球数据中心服务团队可提供定制化的解决方案，精准解决用户急需解决的痛点。他们凭借对专业技术发展的深入了解，可提供及时的支持，以适应不断变化的需求，最大限度地减少宕机时间，并优化系统性能。



## 西蒙全球客户服务

西蒙全球客户服务团队可提供高标准、精细化、全程无忧的优质服务，涵盖报价与供应链管理、项目进程追踪、产品支持、物流协调、技术协助、保修服务等多个方面。



## 全球覆盖

西蒙是一家全球性企业，在世界各地拥有多个高品质的生产基地。我们拥有7个制造和仓储基地，并在40多个国家设有分部，服务北美、拉美、亚太、印度、澳洲等区域的客户。

## 西蒙合作伙伴与关联机构：



## 想了解更多数据中心解决方案信息？

立即联系您当地的西蒙销售代表，探讨我们如何支持您的下一个项目，或访问我们的官网获取更多详情。

[www.siemon.com.cn](http://www.siemon.com.cn)

FLR\_DCCapabilities\_RevB 08/25

