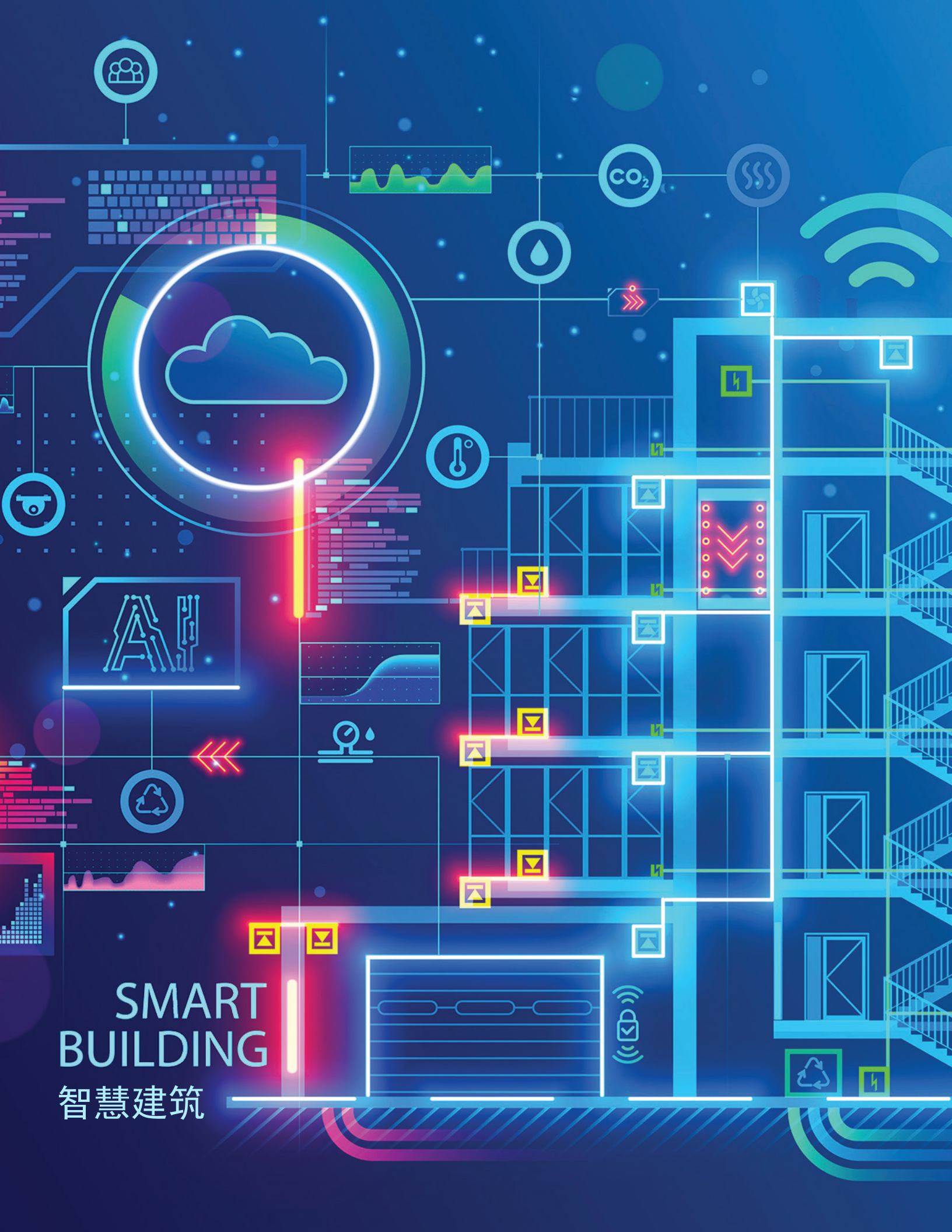




# SMART BUILDING COMPLETE

“智慧建筑全景”解决方案  
为动态办公空间提供连接与供电支持



# SMART BUILDING 智慧建筑

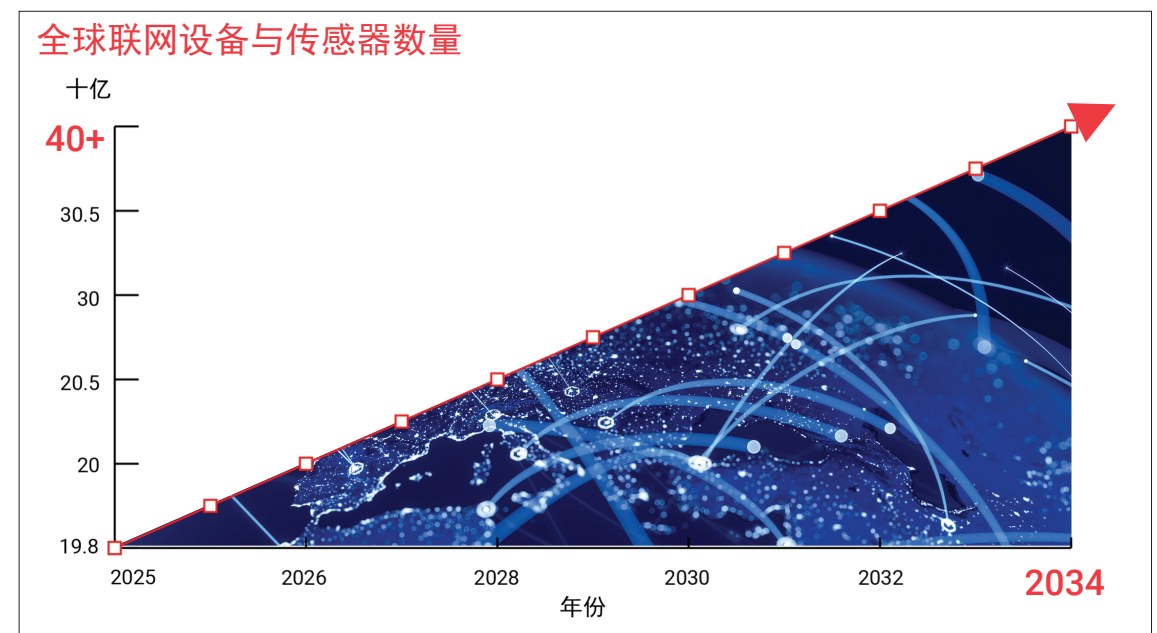
## 智慧建筑势在必行

数字化转型正深刻重塑建筑环境。在各类商业建筑中，用户对全空间无缝连接、智能系统及不间断体验的期望正快速提升。由此，智慧建筑技术已不再是“锦上添花”的选择，而是不可或缺的核心刚需。

**但真正的挑战并非技术本身，而是其背后的基础设施。**

从 Wi-Fi、室内蜂窝网络，到安防、音视频、照明及楼宇自动化系统，智慧建筑的运行依赖日益增多的联网设备与物联网传感器。该网络需实现高速数据传输、高效以太网供电（PoE）及信号超长距离覆盖，同时避免额外成本与系统复杂度。而市场需求仍在持续增长：

据预测，全球联网设备与传感器数量将实现翻倍增长，从 2025 年的 198 亿台增至 2034 年的超 400 亿台\*。



智慧建筑网络绝不能仅满足最低标准，需在实际应用场景中稳定运行，在更高 PoE 负载下保持可靠性，并突破传统 100 米传输限制，适配更大规模商业建筑环境。

因为当网络失效时，建筑即停摆。

因此，智慧建筑连接系统必须围绕性能、可靠性与覆盖范围进行专业设计。

**这正是西蒙树立行业标准的核心所在。**

\*数据来源: [Statista.com](https://www.statista.com)

## 西蒙智慧建筑全景解决方案 (Smart Building COMPLETE) 亮相

西蒙智慧建筑全景解决方案 (Smart Building COMPLETE) 是端到端智慧建筑连接解决方案，专为现代商业建筑所需的核心基础设施打造，助力业主、运营商、设计院及集成商为驱动当代智慧建筑的关键应用提供连接与供电支持。

西蒙智慧建筑全景解决方案 (Smart Building COMPLETE) 为 IT 与 OT 融合环境构建完整基础，支持高速数据传输、PoE 供电及建筑与园区全域超长距离覆盖。

# SMART BUILDING COMPLETE

## “智慧建筑全景”解决方案

### 四大核心要素，一体化完整方案

西蒙智慧建筑全景解决方案 (Smart Building COMPLETE) 整合四大核心要素，保障智慧建筑网络当下稳定运行，并从容应对未来技术升级：



#### PowerGUARD + (“保电卫士+”) 赋能，持久卓越性能

西蒙铜缆连接产品内置专有技术，可实现可靠 PoE 供电，热稳定性强，支持最远 200 米及以上超长距离传输。



#### 专业应用支持，全程保驾护航

提供专业工具、服务与技术指导，简化方案设计与部署流程。



#### 打造更绿色、更智能、更高效的空间

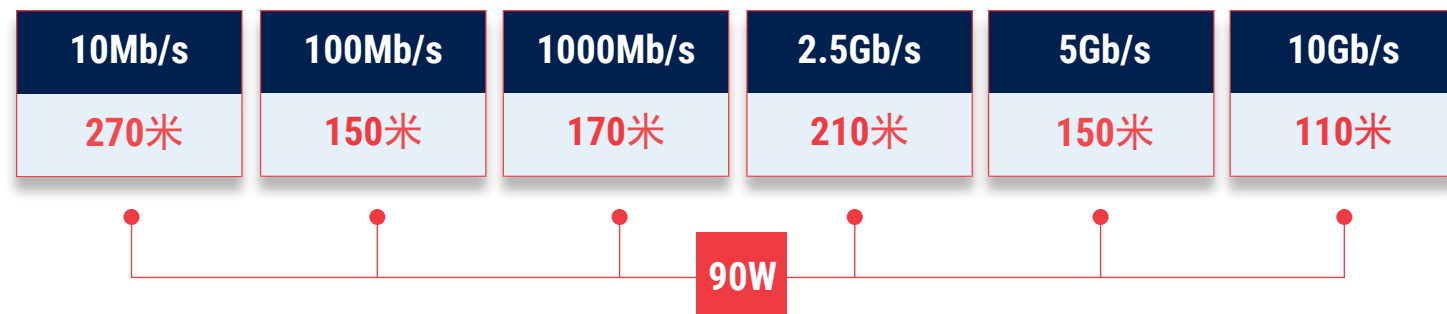
以可持续发展为核心的创新技术，搭配透明合规报告与认证支持服务。



#### 西蒙品质标准

享誉全球的品质、专业技术与创新实力，经第三方权威验证，并提供行业领先的 25 年品质保证。

智慧建筑需求更高，西蒙智慧建筑全景解决方案 (Smart Building COMPLETE) 全面满足。



注：传输距离数值为理想条件下结果，实际受系统选型与安装环境影响。详情请咨询西蒙。

## PowerGUARD + (“保电卫士+”) 赋能，持久卓越性能

### 数据 | 供电 | 距离 | 保障

西蒙高性能铜缆连接解决方案内置 PowerGUARD + (“保电卫士+”) 技术，专为长距离高速数据传输与低压直流供电设计，为当代高要求智慧建筑应用提供所需的可靠性与稳定性。



### 超长距离，降低成本

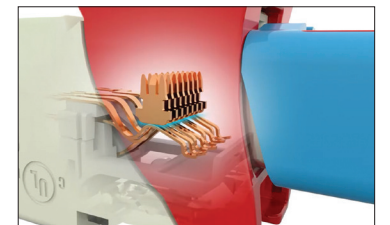
可为物联网设备提供最远 200 米及以上的连接与供电支持，减少额外电信间、网络扩展器及配套供电、制冷、运维成本。

### 耐热稳定，长期可靠

搭载 PowerGUARD+ (“保电卫士+”) 技术的连接产品可有效减少 PoE 有害升温的影响，在 75°C 及更高高温环境下保持性能，保障网络使用寿命，降低运行风险。

### 供电与数据无缝传输

PowerGUARD + (“保电卫士+”) 采用创新专利设计，确保即使在负载下也能长期为连接的设备提供数据和供电支持。



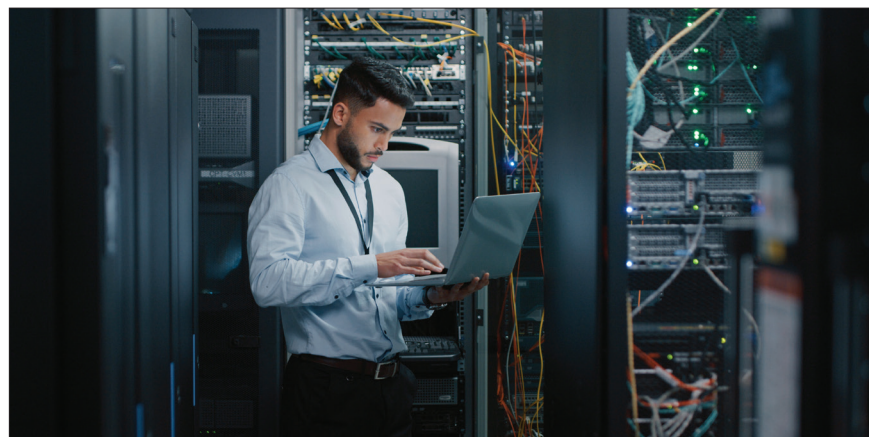
### 权威验证，品质保障

搭载 PowerGUARD + (“保电卫士+”) 技术的解决方案经西蒙实验室严苛测试与第三方权威性能合规认证，搭配行业领先 25 年质保，为智慧建筑长期稳定运行提供可靠保障。



## 专业应用支持，全程保驾护航

智慧建筑网络从规划初期便需精准选型。西蒙智慧建筑全景解决方案（Smart Building COMPLETE）简化规划流程、降低项目风险，确保基础设施设计满足建筑及园区实际应用需求。



### 专属规划设计工具

定制化的规划工具助力项目前期明确设计方案，支撑高效决策。

- 布线距离计算器
- Wi-Fi 布线设计工具
- 主干光纤计算器

### 西蒙全球项目服务（GPS）

从设计支持到 Wi-Fi 勘测审查，西蒙全球项目服务提供从初始规划到落地部署的全程专业指导，确保网络精准选型、如期交付。点击[此处](#)了解更多西蒙专业服务。

### 值得信赖的应用覆盖能力

依托技术服务团队深厚的应用专业能力，西蒙智慧建筑全景解决方案（Smart Building COMPLETE）全面支持现代建筑核心技术应用，包括新一代 Wi-Fi、室内蜂窝网络、安防系统、音视频部署、PoE 照明及楼宇自动化系统。

## 针对融合应用深度优化

智慧建筑实现多系统统一网络承载。

西蒙智慧建筑全景解决方案（Smart Building COMPLETE）专为核心应用所需的性能、PoE 供电及可靠性量身设计。

### 无线通信

为新一代 Wi-Fi 与室内蜂窝网络提供高性能连接，保障无线接入点与天线部署的传输速率、信号覆盖及稳定 PoE 供电。

### 安防系统

支撑可扩展安防基础设施，涵盖视频监控、门禁控制等场景，连接系统保障商业环境全天候运行、高性能传输与长期可靠性。

### 音视频系统

为现代网络化音视频系统提供支持，适配高带宽视频传输、控制信号传输，为显示屏、会议系统及数字标牌提供 PoE 供电。

### PoE 照明

部署智能 PoE 照明系统，基础设施保障稳定供电、简化安装，并支持传感器与自动化系统的可扩展集成。

适配驱动当代智慧建筑的核心应用，支撑引领未来的前沿技术。

## 打造绿色、智能、高效建筑空间

可持续发展已成为现代商业建筑的必备要求，建筑业主与运营商面临日益严苛的能耗降低、效率提升及合规性与报告压力。

在西蒙，可持续理念深度融入创新研发、生产制造与交付全流程。西蒙智慧建筑全景解决方案（Smart Building COMPLETE）通过透明化产品认证、环保包装及权威全球资质，助力打造负责任的智慧建筑基础设施。点击此处了解西蒙环境、社会及公司治理（ESG）举措。

我们不仅助力实现可持续目标，更树立行业标杆。



### 透明化报告

西蒙连接解决方案通过健康产品声明（HPD）与环境产品声明（EPD）认证，满足全球合规要求，助力降低环境影响，支持环保选材。

### 认证支持

西蒙智慧建筑全景解决方案（Smart Building COMPLETE）适配 LEED、BREEAM、生活建筑挑战（LBC）及 WELL 等绿色建筑认证体系，助力智慧建筑项目达成可持续目标与最新法规要求。

### 实效性能

西蒙每年发布 ESG 报告，在温室气体排放、水资源消耗、废弃物及能耗管控方面实现可量化减排，遵循企业可持续发展报告指令（CSRD），并制定清晰的持续优化路线图。

### 环保包装与高效物流

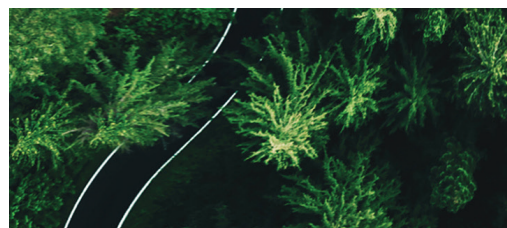
屡获殊荣的环保包装与优化货运方案便于回收、减少废弃物、优化配送流程，在降低碳排放的同时节约时间与成本。

### 责任引领，值得信赖

西蒙可持续发展承诺通过责任商业联盟（RBA）、联合国全球契约（UNGC）、全球报告倡议组织（GRI）、科学碳目标倡议（SBTi）及 EcoVadis 等第三方权威认证与全球公认框架背书。

### 员工与社会责任

西蒙荣获“卓越职场”（Great Place to Work®）认证，重视员工健康、安全与职业发展，同时投身社区公益项目，助力构建更具韧性的供应链与更健康的建筑环境。



## 值得信赖的品质、专业与创新

智慧建筑基础设施需实现长期稳定运行，这不仅要求产品性能卓越，更需要以品质著称、具备专业技术实力、全球交付可靠的合作伙伴。

这就是西蒙标准。



### 百年积淀，值得信赖的合作伙伴

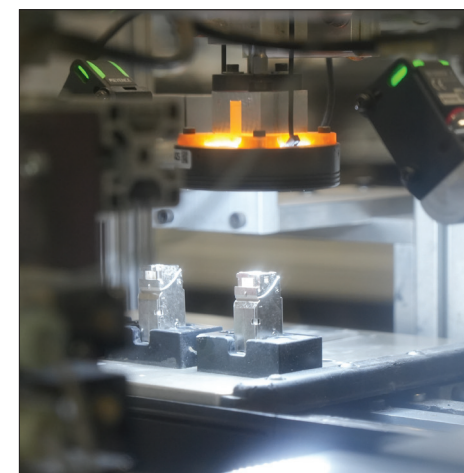
120多年来，西蒙持续为新兴技术提供连接创新方案，以信任、可靠与性能为基石，构建长期客户关系。

### 高性能专业设计

依托西蒙实验室研发实力，产品设计超越行业标准，西蒙智慧建筑全景解决方案（Smart Building COMPLETE）在严苛实际环境中实现高性能与可扩展性。

### 标准引领与兼容互通

作为行业标准组织核心贡献者，西蒙参与定义连接技术未来发展方向。产品具备优异互通性，适配智慧建筑融合环境。



### 认证交付保障

通过认证合作伙伴与专业服务团队，确保网络方案一次设计、交付、部署精准到位。

### 全球布局，稳定供应

拥有7大生产与仓储基地，业务覆盖全球100多个国家，为全球智慧建筑项目提供稳定供货与高效物流支持。

### 安心无忧

所有解决方案经精心设计、严苛测试，并提供行业领先 25 年质保。



# 全场景端到端连接，满足各类智慧建筑需求

西蒙智慧建筑全景解决方案 (Smart Building COMPLETE) 提供全系列高性能连接产品，为现代商业建筑与园区提供连接与供电支持，包含适配严苛环境的加固型连接方案。从铜缆、光纤系统到灵活的区域布线架构，为智慧建筑全域可靠数据与 PoE 供电奠定基础。



## 铜缆连接系统

西蒙铜缆产品涵盖5e类、6类、6A类、7A类及 8.2 类布线系统，设计兼顾可靠性、可扩展性与长期性能。西蒙智慧建筑全景解决方案 (Smart Building COMPLETE) 核心采用6类与6A类铜缆布线系统，适配现代PoE供电应用场景。

核心铜缆产品包括：

- 4 对双绞线缆
- RJ45 及 TERA 插座
- 现场端接插头（含 Z-PLUG™）与直通式连接器
- 预端接集束线缆
- 多规格配线架与跳线
- UltraMAX™、Z-MAX® 及 TERA®插座

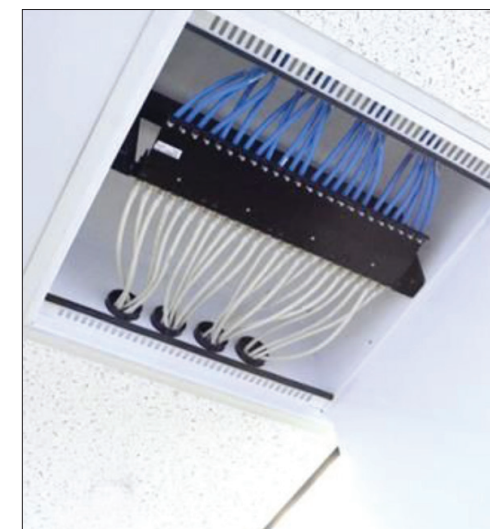


## 光纤连接系统

西蒙光纤解决方案实现高速、高密度性能，适配持续增长的带宽需求。即插即用光纤系统支持快速部署，为商业建筑提供灵活配置方案。

核心光纤产品包括：

- 100%经过工厂测试的光纤跳线、尾纤及预端接光缆
- 室内、室内外通用及户外多芯光缆
- 熔接组件与端接方案，简化集成部署
- LightVerse® 与 LightStack® 光纤配线系统



## 区域布线

区域布线架构通过区域配线箱与终端设备间的本地化调整，简化设备移动、添加和变更，实现更快部署、降低施工干扰，适配动态建筑空间的长期灵活性需求。

核心区域布线产品包括：

- 阻燃级区域配线箱
- 表面安装盒
- 灵活连接方案，支持快速重新配置

一体化完整解决方案，专为大规模智慧建筑高性能需求而构建。

了解更多详情，请访问：[www.siemon.com/zh/smart-buildings/](http://www.siemon.com/zh/smart-buildings/)



更多详情, 请访问:

[www.siemon.com/zh/smart-buildings/](http://www.siemon.com/zh/smart-buildings/)

www.**siemon**.com.cn

BRC\_SmartBuildingComplete\_RevA 02/26

